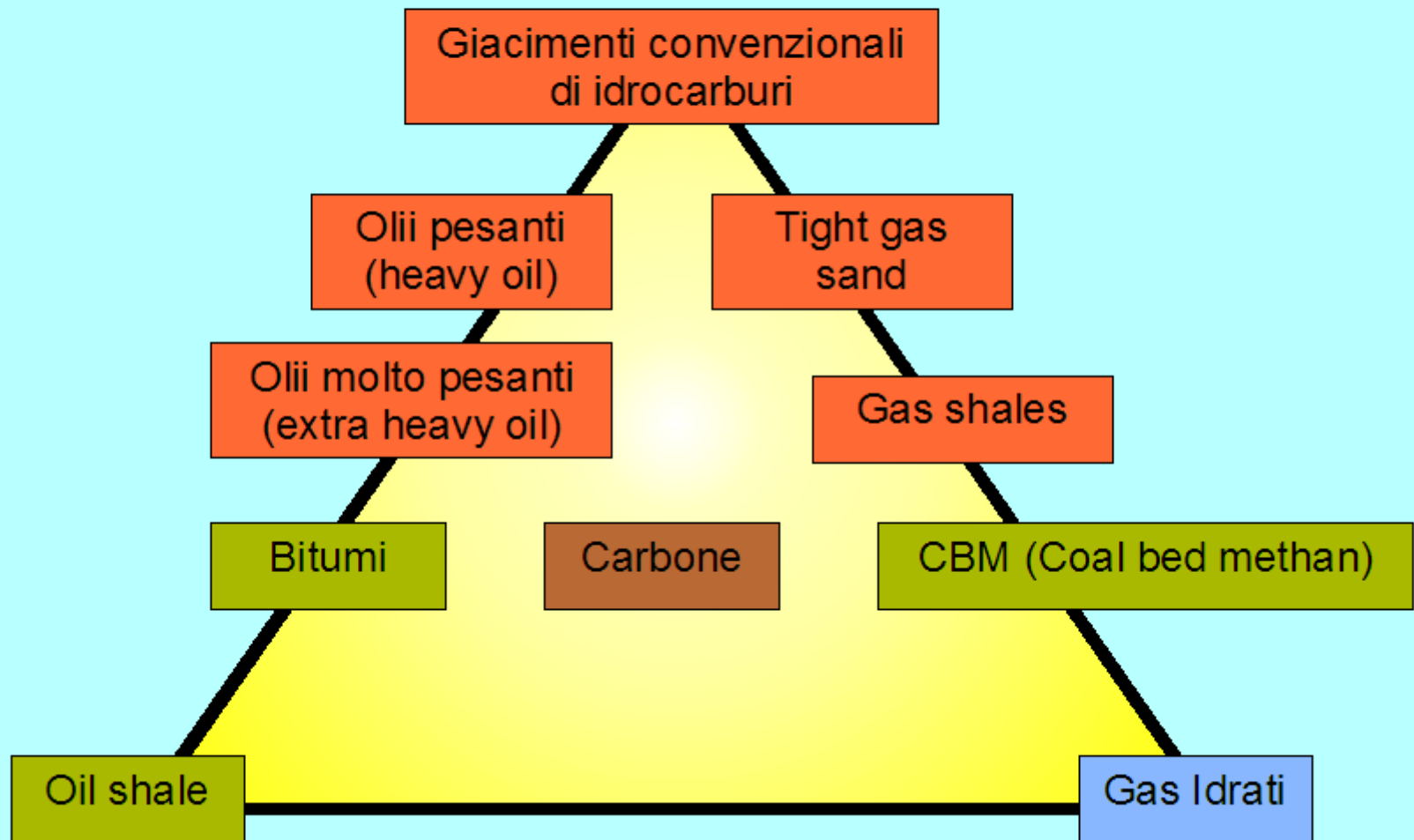


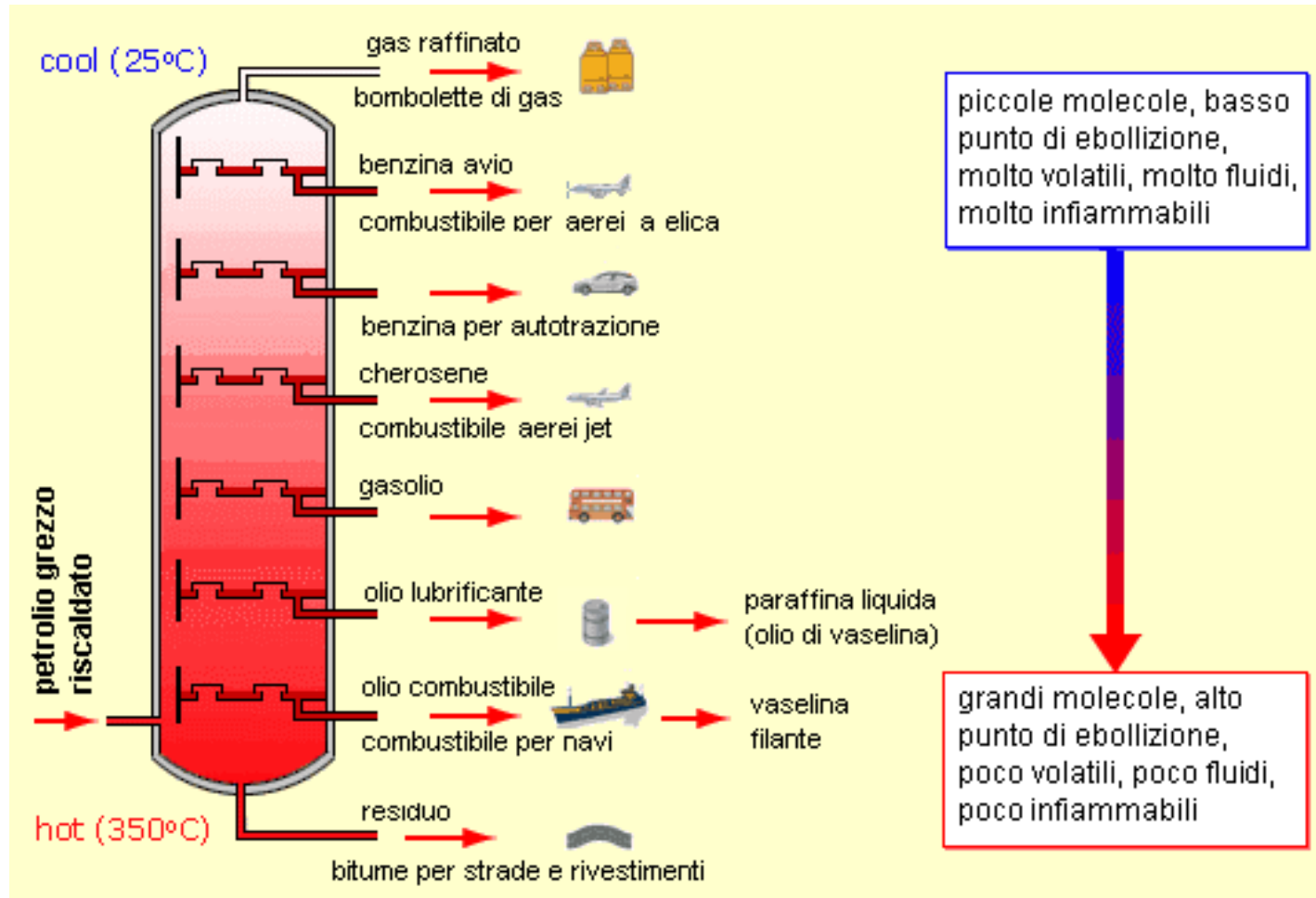
Schema dei combustibili fossili



GIACIMENTO MARINO CON FAGLIA SEEPAGE

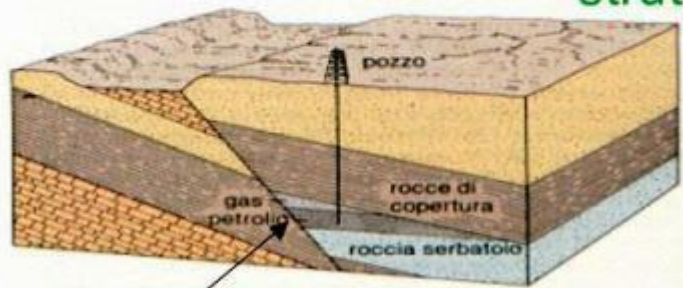


Distillazione frazionata

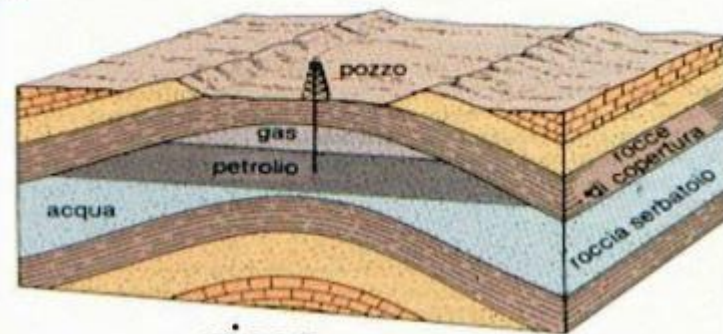


Trappole geologiche per giacimenti di idrocarburi

Trappole "strutturali"



faglia



piega

Trappola stratigrafica



Trappola diapirica

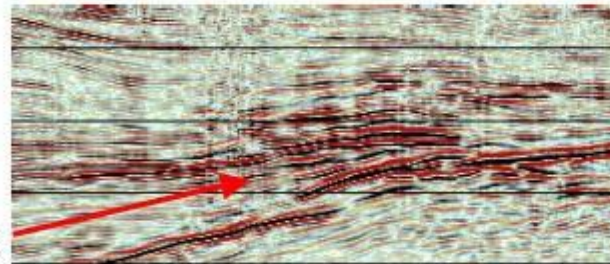
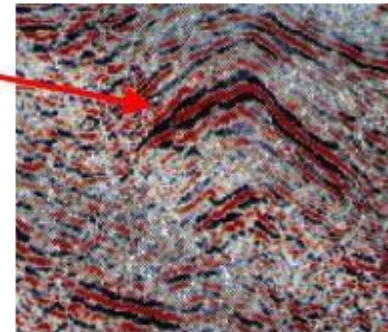


LA TRAPPOLA (TRAP)

La trappola geologica è il punto dove gli idrocarburi si accumulano quando tutte le condizioni ideali del petroleum system sono presenti: (roccia madre, roccia serbatoio, migrazione, roccia di copertura ed..... chiusura strutturale o stratigrafica)

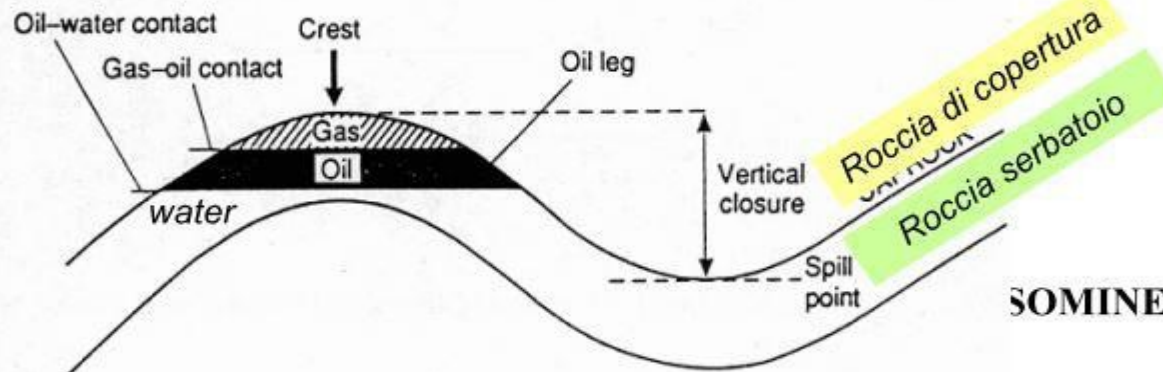
Le trappole geologiche sono generalmente classificate in:

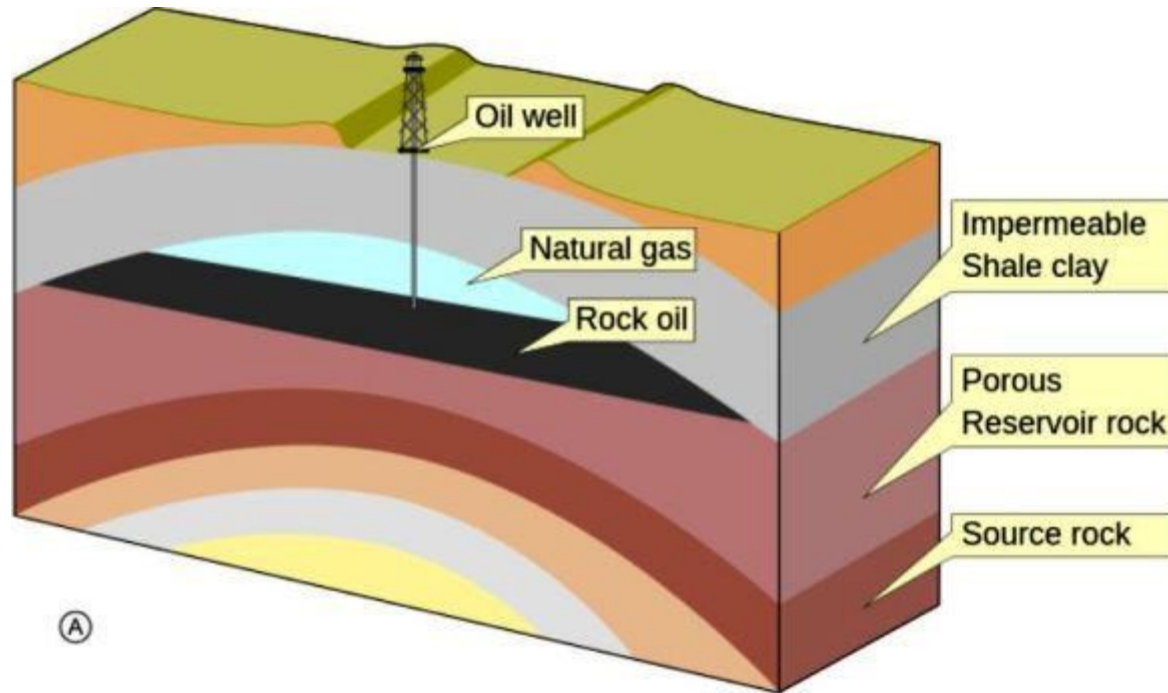
strutturali



stratigrafiche

TERMINI COMUNEMENTE USATI PER DESCRIVERE UNA TRAPPOLA





PRODUTTIVITA' DI UN GIACIMENTO

La produttività di un giacimento petrolifero dipende da diversi fattori, come la :

- permeabilità delle rocce serbatoio
- pressione del gas
- viscosità e densità degli idrocarburi contenuti

DOVE SI FORMA UN GIACIMENTO PETROLIFERO

In zone dove milioni di anni fa c'erano mari poco profondi, o laghi dove organismi viventi, alla fine del loro ciclo di vita si sono depositati su fondali con scarsa circolazione di ossigeno dovuta al continuo apporto di detriti di fiumi o per infossamento di placche rispetto ad altre

COME SI FORMA UN GIACIMENTO

Un giacimento si forma quando sono presenti:

- Una roccia madre
- Una roccia serbatoio
- Una roccia di copertura
- Formazione di trappole geologiche